



Cores & tendências

METAVERSO
NATURAL

Edição 01 | 2023



Mas o que é **METAVERSO?**

A aurora boreal é um fenômeno caracterizado pela formação de luzes coloridas no céu. A ocorrência desse fenômeno está ligada à interação entre os ventos solares e elementos químicos, especialmente na camada da atmosfera chamada de termosfera. A aurora boreal ocorre somente no Hemisfério Norte do planeta, com um intervalo de 11 anos e dura de 5 a 30 minutos.

A Karina Plásticos lança esse ano o E-book de Cores & tendências nomeado “**METAVERSO NATURAL**” traduzido nas cores inspiradas nesse fenômeno da natureza a “aurora boreal”, uma experiência tão rara e mágica que se confunde com o mundo virtual e o real.

Vivenciamos um mundo pós pandemia, um novo “normal”, no qual precisamos readequar a nossa rotina e hábitos para sobrevivermos nesse novo contexto onde compromissos como reuniões, consultas médicas, aulas e trabalho entre outras tarefas cotidianas precisaram ser cumpridas e adaptadas de modo online.

Entramos no Metaverso, realidade virtual, sem perceber que havia um “título” para esse novo normal.

“Basicamente, metaverso é um conceito que mescla realidade aumentada e ambientes virtuais. Ele pode ser entendido como uma vivência em um espaço virtual, mas com influências da vida real nesse universo”. Estamos entrando em uma nova revolução digital; a fusão dos mundos físico e virtual dessa maneira nunca foi vista antes.

Experimentar o escapismo imersivo digitalmente de sua própria casa através de um RV (realidade virtual) ou simplesmente olhar para o dispositivo trouxe infinitas oportunidades, permitindo total liberdade para possuir diversas identidades, seja através da moda, beleza, bem como a capacidade de percorrer por uma arquitetura pioneira ou exposição de arte. Isso não significa, porém, que o metaverso está distante do dia a dia das pessoas.

Dentro dessa nova realidade tecnológica, em que seria possível criar avatares, interagir com amigos, fazer compras, reuniões, ir ao trabalho ou à escola virtualmente, temos as tendências de cores.



As cores digitais são cativantes. Os diferentes tons na tela são retroiluminados através da luz dentro de um dispositivo, criando nuances de néon próximos; esses tons devem ser frescos e modernos, oferecendo-nos uma nova maneira de olhar para a cor.

Mas como isso poderia ser aplicado no dia a dia?

- Design de interiores
- Móveis
- Beauty & Care
- Embalagens
- Aparelhos eletrônicos
- Moda
- Calçados



TENDÊNCIAS & TRANSFORMAÇÃO

A Karina Plásticos trilha uma jornada de sucesso, crescimento e expansão rápida e alta capacidade atendimento e desenvolvimento.

Possui uma linha de Masterbatches com infinitas possibilidades de cores, efeitos e personalização. Focados sempre em novas tendências, tecnologias e possibilidades a Karina prepara para seus clientes um E-book de cores inspirados no Metaverso e suas aplicações para o mercado transformador.

MASTERBATCH

A Karina Plásticos possui uma linha completa de cores com efeitos e acabamentos diferenciados para atender as mais diversas necessidades de nossos clientes.

Os concentrados de cor tem a finalidade de conferir a coloração desejada ao produto, desenvolvidos para atender diferentes tipos de aplicações e segmentos de acordo com a necessidade colorimétrica do produto final.



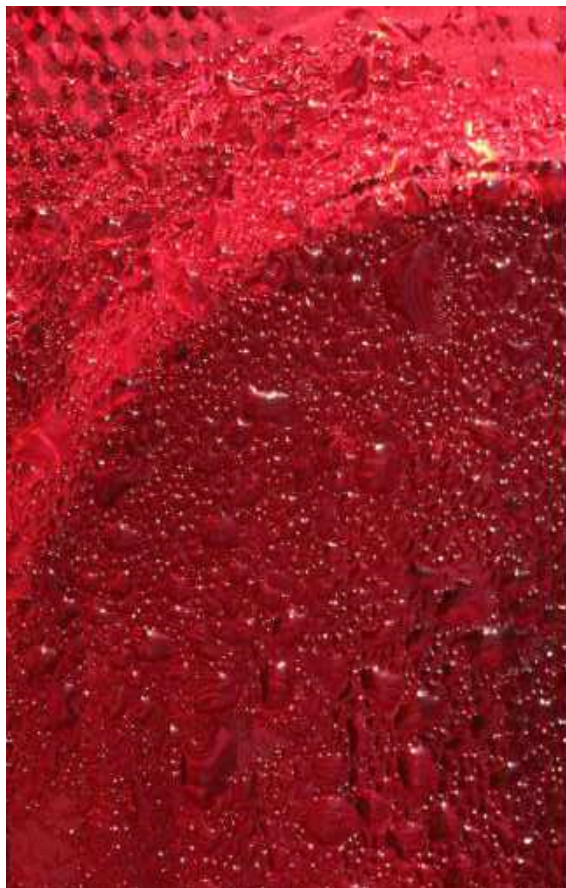
PESQUISA E DESENVOLVIMENTO

Equipada com um laboratório de tecnologia de ponta e contando com os mais importantes laboratórios privados e institutos de pesquisa do país, a empresa pode desenvolver e testar os mais diferentes compostos, para atender as demandas específicas de seus clientes. Sua equipe técnica está sempre pronta para prestar total assistência, desde o desenvolvimento da formulação à consultoria no pós-venda.

TECNOLOGIA E INOVAÇÃO

Os investimentos em tecnologia e inovação feitos pela Karina são fundamentais para garantir a qualidade de seus produtos, aumentar o portfólio e conquistar novos segmentos de mercado.





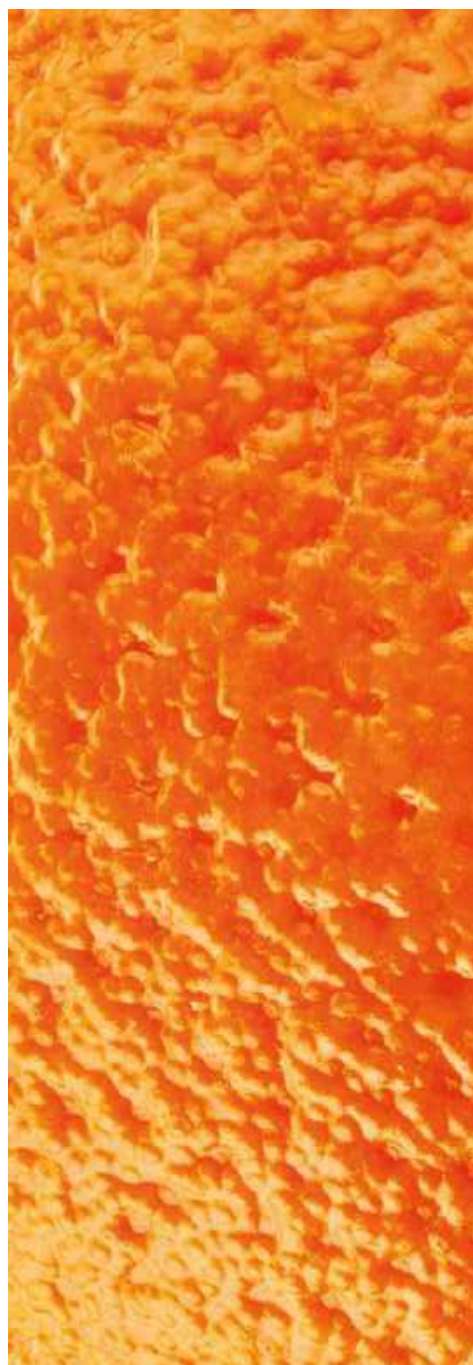
Botão de Rosa

Ref. Pantone 7635C



Doce Romã

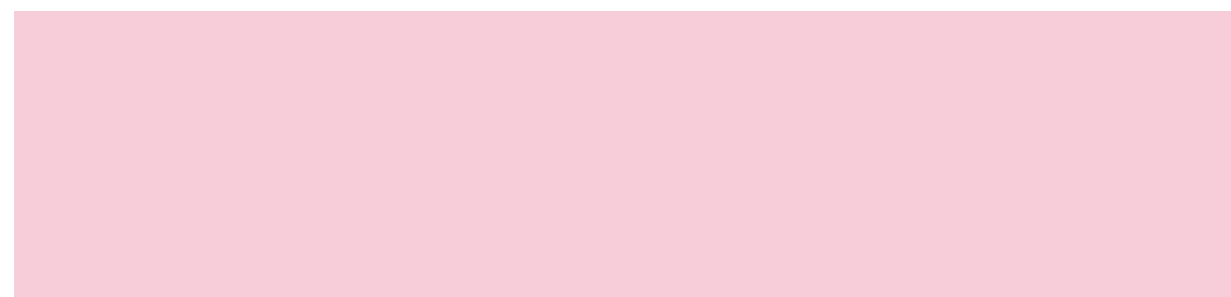
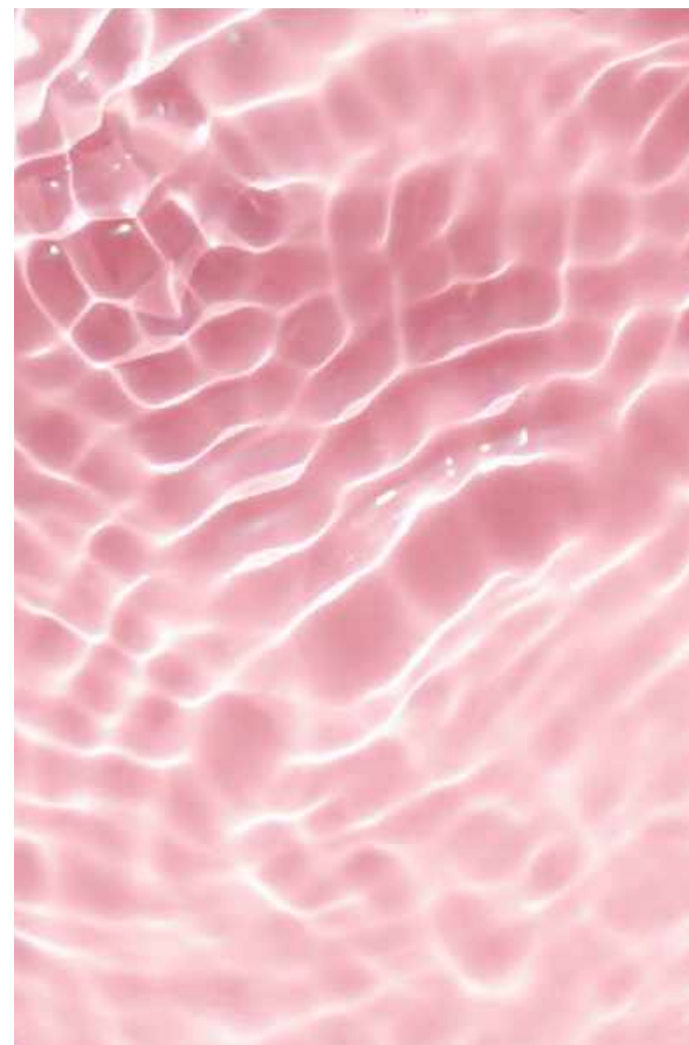
Ref. Pantone 7637C



Laranja Vermelha
Ref. Pantone 172C



Rosa Cerejeira
Ref. Pantone 706C

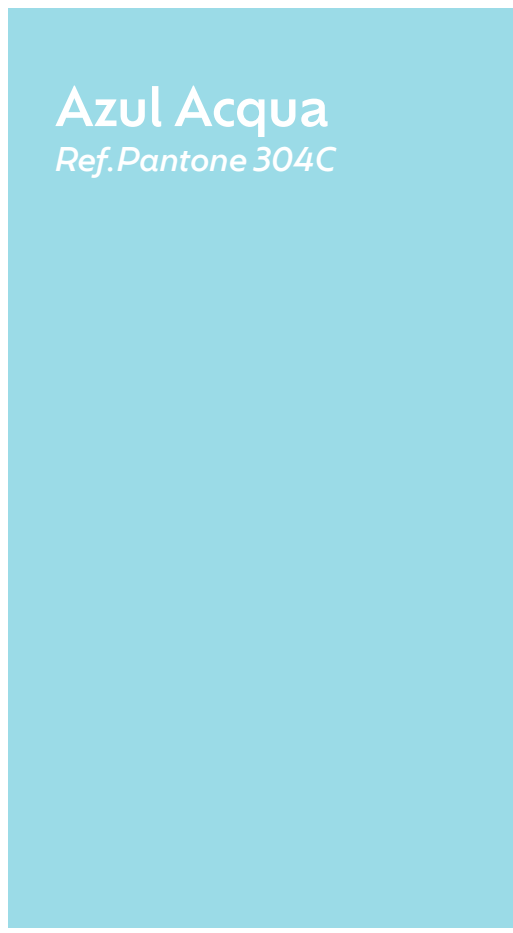




Amarelo Siciliano
Ref. Pantone 3514C

Verde Avocado
Ref. Pantone 2281C







Púrpura intrigante
Ref. Pantone 249C



Brisa de Lavanda
Ref. Pantone 665C



COR DO ANO 2023

“A Cor do Ano da Pantone, Viva Magenta 18-1750, vibra com força e energia.”

“É uma cor enraizada na natureza, descende da família dos tons vermelhos e vem expressando um novo vigor. Viva Magenta é corajosa e destemida, uma cor pulsante, cuja exuberância impulsiona a celebração, alegria e otimismo, escrevendo assim uma nova narrativa.”

Viva Magenta
Pantone 18-1750
Ref. Karina - MBPEB Rosa
3900/244-IE

MASTERBATCHES

Pantone	Cor	Código	Descrição	Resina-veículo	Solidez à Luz	Resistência à Migração	Estabilidade Térmica (°C)
7635C	Botão de Rosa	661.1625	MBPEB VERMELHO 4200/475-IE-FG	PE	5	5	200
7937C	Doce Romã	661.0583	MBPEB VERMELHO 4200/271-IE-FG	PE	6	5	270
172C	Laranja Vermelha	661.1218	MBPEB LARANJA 3200/272-IE-FG	PE	8	5	280
3514C	Amarelo Siciliano	661.0076	MBPEB AMARELO 200/20 IE-FG	PE	5	4	200
2281C	Verde Avocado	661.0704	MBPEB VERDE 4000/463-IE-FG	PE	6	5	240
249C	Púrpura Intrigante	661.1047	MBPEB ROXO 5200/50-IE-FG	PE	5	4	200
665C	Brisa de Lavanda	661.0320	MBPEB LILAS 3400/55-IE-FG	PE	5	4	240
706C	Rosa Cerejeira	661.0502	MBPEB ROSA 3900/139-IE-FG	PE	4	4	240
304C	Azul Aurora Boreal	661.1482	MBPEB AZUL 600/791-IE-FG	PE	7	5	250
7710C	Azul Acqua	661.1169	MBPEB AZUL 600/676-IE-FG	PE	7	5	250

ROTO-K®

Pantone	Cor	Código	Descrição	Resina-veículo	Solidez à Luz	Resistência à Migração	Estabilidade Térmica (°C)
7635C	Botão de Rosa	695.0047	ROTO-K VERMELHO 4200/245-2	PE	7	5	280
7937C	Doce Romã	695.0189	ROTO-K VERMELHO 4200/341-2	PE	7	5	280
172C	Laranja Vermelha	695.0015	ROTO-K LARANJA 3200/171-2	PE	7	5	270
3514C	Amarelo Siciliano	695.0068	ROTO-K AMARELO 200/280-2	PE	8	5	280
2281C	Verde Avocado	695.0199	ROTO-K VERDE 4000/533-2	PE	8	5	290
249C	Púrpura Intrigante	695.0314	ROTO-K ROSA 3900/120-2	PE	8	5	280
665C	Brisa de Lavanda	695.0145	ROTO-K LILAS 3400/83-2	PE	8	5	280
706C	Rosa Cerejeira	695.0043	ROTO-K ROSA 3900/124-1	PE	7	5	300
304C	Azul Aurora Boreal	695.0147	ROTO-K AZUL 600/557-2	PE	8	5	280
7710C	Azul Acqua	695.0310	ROTO-K AZUL 600/676-2	PE	7	8	280



Para mais detalhes do masterbatches solicite a especificação técnica do produto.



As cores contidas nesse catalogo tem como referência a escala de cor Pantone, podendo haver variações após aplicada no produto final.



A Karina Plásticos possui uma linha completa de cores com efeitos e acabamentos diferenciados.



WWW.KARINA.COM.BR

[@KARINA_PLÁSTICOS](https://www.instagram.com/KARINA_PLÁSTICOS)

